

## Die **Bearbeitung** von Halbzeugen im **Dreh- und Frästeilebereich** ist unsere Kernkompetenz.

Durch unsere große Auswahl geeigneter Fertiger sind wir in der Lage, die von Ihnen gestellten Anforderungen jederzeit in der geforderten Qualität und zu günstigen Preisen zu erfüllen. Unsere Partner fertigen auf herkömmlichen konventionellen Maschinen sowie den neuesten Fertigungstechnologien entsprechend auf modernsten CNC-Maschinen.

- ✓ Standort **Meißen** (Sachsen)
- ✓ Zusammenarbeit mit **führenden Logistikpartnern**
- ✓ Team aus 6 Mitarbeitern mit **11-jähriger** Erfahrung
- ✓ Lieferung auf Wunsch mit **Werk- und Prüfzeugnis**



### Sie haben Fragen oder wünschen ein Angebot zu unseren Leistungen?

Hier erreichen Sie schnell und unkompliziert den passenden Ansprechpartner:

#### Direkter Kontakt

**T** +49 3521 40719-0

**F** +49 3212 1176682

[info@ftm-meissen.de](mailto:info@ftm-meissen.de)

#### Bürozeiten

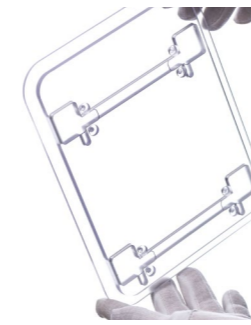
Mo. - Do. 08:00 - 16:00 Uhr

Fr. 08:00 - 14:30 Uhr

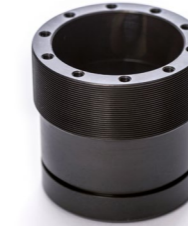
Fertigungsteile Meissen GmbH  
Lorenzgasse 2a / Elbstrasse 4 – D-01662 Meißen / Germany

Anschrift

## Ein **Auszug** aus den **Maschinenlisten** unserer Partner.



Kunststoff



Stahl (z.B. *brüniert*)



Edelstahl (z.B. *poliert*)



legierte Edelstähle

### Drehteile

**Traub TNC 26** (∅ 32 x 450)

**Emco ET 332** (∅ 220 x 720)

**Mori Seiki NL2000** (∅ 366 x 500)

**Gildemeister CTX 500** (∅ 500 x 525)

**Böhringer VDF C 315** (∅ 550 x 2000)

**Gildemeister CTX** (∅ 600 x 1000)

**DMG CTX** (∅ 500 x 300)

**Kern DMT CD 1000** (∅ 700 x 3000)

**Bauteile** – Konventionelle Drehteile, Automatendrehteile, CNC gefertigte Drehteile, Prototypen (ab 1 Stück), Oberflächenvergütung, Langdrehen, Fertigung nach Bauteilzeichnung, individuelle Größen (∅ max. 2.000 mm), Serienfertigung (bis max. 5.000 Stück), Wellen, Zahnräder, Kegelräder, Bearbeitung von Sonderwerkstoffen, Baugruppenfertigung, *uvm.*

### Frästeile

**DMG DMU 50** (500 x 450 x 400)

**Hermle U 1000** (1000 x 630 x 550)

**Mazak VARIAXIS 630** (630 x 765 x 600)

**Chiron Mill FX** (1.250 x 915 x 550)

**Chiron FL 18 KL2000** (2000 x 520 x 630)

**Matec 30P** (4500 x 2100 x 1200)

**Nicolás Correa FP50** (6000 x 3100 x 1200)

**Soraluce FS 14000** (14000 x 2800 x 1500)

**Bauteile** – Konventionelle Frästeile, CNC gefertigte Frästeile, 5-Achs Fräsen/komplexe 3D-Form, High Speed Cutting, Prototypen (ab 1 Stück), Vergütung, Gußteilmontage, Fertigung nach Bauteilzeichnung, individuelle Größen (max. 2.000 mm), Serienfertigung (bis max. 5.000 Stück), Bearbeitung von Sonderwerkstoffen, Baugruppenfertigung, *uvm.*

Eine aktuelle Maschinenliste finden Sie auf:

[www.ftm-meissen.de/download.htm](http://www.ftm-meissen.de/download.htm)

