

FTM

Fertigungsteile Meißen
Ihr Einkaufsoptimierer

www.ftm-meissen.de

Wir
**optimieren Ihren Einkauf für
Dreh- und Frästeile.**



Willkommen.

Dreh- und Frästeile sind unsere **Kernkompetenz!**

Top-Qualität, kundenorientierter Service, attraktive Preise, eine gehörige Portion Schnelligkeit und Flexibilität – das schätzen unsere Kunden an uns. Egal, ob es um Fertigungsteile in Serienfertigung oder knifflige Sonderanfragen geht, wir sind Ihr richtiger Ansprechpartner.

Überzeugen Sie sich!

T. 03521 40719-0



Als Einkaufsdienstleister unterstützen wir den Einkauf in Ihrem Unternehmen. Sie benötigen schnell unterschiedliche Fertigungsteile? Sie sollen eine gute Qualität haben, dürfen aber nicht zu teuer sein? Fertigungsteile Meißen bietet Ihnen alles aus einer Hand: Erfahrene Mitarbeiter kümmern sich um Ihre Anfrage, holen mehrere Angebote ein, sorgen für die Qualität der Teile und das Einhalten gesetzter Termine.

Unser Unternehmen ist nach DIN ISO 9001 zertifiziert – wir handeln täglich nach den dementsprechenden Qualitätsansprüchen. Den Begriff „Dienstleister“ nehmen wir sehr ernst: Sie sagen uns, was Sie benötigen und wir kümmern uns darum, dass Ihnen auch genau das geliefert wird. Das spart nicht nur Zeit, sondern auch Geld.

Sven Oehmigen
Geschäftsführer

Da
ist Strategie gefragt – Fertigungsteile Meißen
übernimmt das für Sie.

1 Einkaufsoptimierung – wie geht das?

Der Einkauf gehört zu den strategischen Säulen eines Unternehmens – je effizienter der Einkauf, umso besser läuft die Fertigung und am Ende steht ein qualitativ hochwertiges Ergebnis. Um das zu erreichen, unterstützen wir Sie als externes Expertenteam. Im Normalfall muss der Einkauf für eine Vielzahl von Teilen verschiedene Betriebe für eine mögliche Fertigung anfragen, Lieferzeiten und Preise vergleichen. Durch die Zusammenarbeit mit uns erhalten Sie alles aus einer Hand, denn wir koordinieren das für Sie.

3 Attraktive und faire Preise – wie schaffen Sie das?

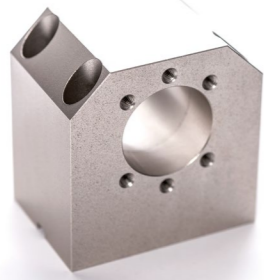
In den vergangenen Jahren haben wir uns ein großes Netzwerk aus spezialisierten Partnern aufgebaut. Für die mögliche Umsetzung eines Auftrages fragen wir also immer gezielt an. Wir erhalten dann die passenden Angebote und verhandeln optimale Lieferbedingungen und -zeiten. Klappt alles just in time, können im Idealfall sogar Lagerkosten gesenkt werden.

2 Was bedeutet strategischer Einkauf?

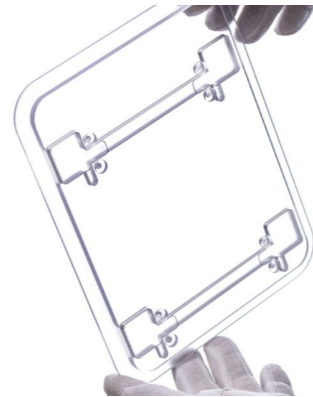
Der Einkauf entscheidet bereits am Anfang des Herstellungsprozesses eines Produktes über dessen Erfolg. Außerdem können mit einem sehr guten Netzwerk aus qualifizierten Partnern sowie viel Erfahrung und Verhandlungsgeschick hohe Einsparungen erzielt werden. Auch strategisch nimmt der Einkauf eine wichtige Position ein: Wird ein Teil am Anfang der Lieferkette nicht beachtet, kann es im Verlauf zu einem enormen Problem werden. Als Experten kennen wir die Risiken und verlieren in solchen Situationen niemals den Überblick.

4 Wie garantiert FTM die Qualität?

Wir beauftragen ausschließlich deutsche Unternehmen mit der Teilefertigung. Dabei haben wir viele Partner, mit denen wir bereits langjährig zusammenarbeiten. Eine durchgängig sehr gute Qualität, kurze Wege und verlässliche Termintreue bei der Lieferung sind ein Muss. Natürlich führen wir außerdem Qualitätskontrollen und Audits bei unseren Lieferanten durch.



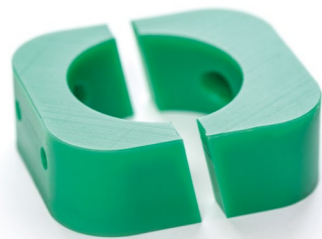
Edelstahl



Polycarbonat



Messing



PE grün



Edelstahl (poliert)



Stahl (verzinkt)



Titan



Einsatzstähle

Die **Bearbeitung** von Halbzeugen im **Dreh- und Frästeilebereich** ist unsere Kernkompetenz.

Ein
Auszug aus den
Maschinenlisten unserer Partner.

Drehteile

- Traub TNC 26** (ø 32 x 450)
- Mori-Seiki SL150** (ø 40 x 525)
- Emco ET 332** (ø 220 x 720)
- OKUMA LB200** (ø 230 x 300)
- Mori Seiki NL2000** (ø 366 x 500)
- Gildemeister CTX 500** (ø 500 x 525)
- Böhringer VDF C 315** (ø 550 x 2000)
- Gildemeister CTX** (ø 600 x 1000)
- DMG CTX** (ø 500 x 300)
- Kern DMT CD 1000** (ø 700 x 3000)

Bauteile – Konventionelle Drehteile, Automatendrehteile, CNC gefertigte Drehteile, Prototypen (ab 1 Stück), Oberflächenvergütung, Langdrehen, Fertigung nach Bauteilzeichnung, individuelle Größen (ø max. 2.000 mm), Serienfertigung (bis max. 5.000 Stück), Wellen, Zahnräder, Kegelhäder, Bearbeitung von Sonderwerkstoffen, Baugruppenfertigung *uvm.*

Frästeile

- Willemin-Macodel W408** (250 x 200 x 300)
- DMG DMU 50** (500 x 450 x 400)
- Hermle U 1000** (1000 x 630 x 550)
- Mazak VARIAXIS 630** (630 x 765 x 600)
- Chiron Mill FX** (1.250 x 915 x 550)
- Chiron FL 18 KL2000** (2000 x 520 x 630)
- Mazak Integrex** (3.055 x 1.850 x 1.500)
- Matec 30P** (4500 x 2100 x 1200)
- Nicolás Correa FP50** (6000 x 3100 x 1200)
- Soraluce FS 14000** (14000 x 2800 x 1500)

Bauteile – Konventionelle Frästeile, CNC gefertigte Frästeile, 5-Achs-Fräsen / komplexe 3D Form, High Speed Cutting, Prototypen (ab 1 Stück), Vergütung, Gussteilbearbeitung, Fertigung nach Bauteilzeichnung, individuelle Größen (max. 2.000 mm), Serienfertigung (bis max. 5.000 Stück), Bearbeitung von Sonderwerkstoffen, Baugruppenfertigung *uvm.*

Eine aktuelle Maschinenliste finden Sie auf:
www.ftm-meissen.de/download.htm



T. 03521 40719-0



Fertigungsteile Meißlen
ist nach DIN ISO 9001
zertifiziert.

Alles aus einer Hand –

Sie geben uns Ihren Auftrag und erhalten die Teile einbaufertig geliefert. **Qualität** und eine effiziente **Kosten-Nutzen-Relation** sind für uns selbstverständlich.

Ihr Einkaufsoptimierer

FERTIGUNG
100%
MADE IN
DEUTSCHLAND

Von
uns erhalten Sie
alles aus einer Hand.



Sven Oehmigen

Geschäftsführer

T. 03521 40719-0

oehmigen@ftm-meissen.de



Norbert Mack

Technischer Leiter

T. 03521 40719-15

mack@ftm-meissen.de



Stefanie Fritz

Vertriebsmitarbeiterin

T. 03521 40719-12

fritz@ftm-meissen.de

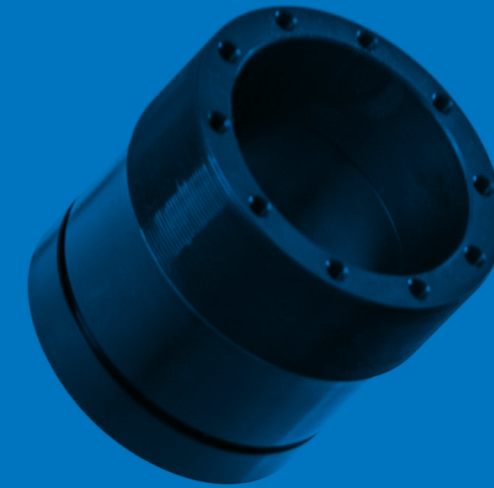


Anna Dorn

Vertriebsmitarbeiterin

T. 03521 40719-14

dorn@ftm-meissen.de



**Problemteile leicht realisiert.
Sie benötigen etwas ganz
Spezielles? Kein Problem –
sprechen Sie uns einfach an!**

Überzeugen Sie sich!

T. 03521 40719-0



Wir fertigen ausschließlich in Deutschland.

Standorte unserer Partner.



Anschrift

Fertigungsteile Meißen GmbH
Lorenzgasse 2a/Elbstraße 4
D-01662 Meißen

Kontakt

T. 03521 40719-0
F. 03212 1176682
info@ftm-meissen.de

Bürozeiten

Mo.- Do. 08:00 - 16:00 Uhr
Fr. 08:00 - 14:30 Uhr